

HƯỚNG DẪN CHO PHỤ HUYNH VÀ Các Bác Sĩ Khám Chẩn Đoán Chấy

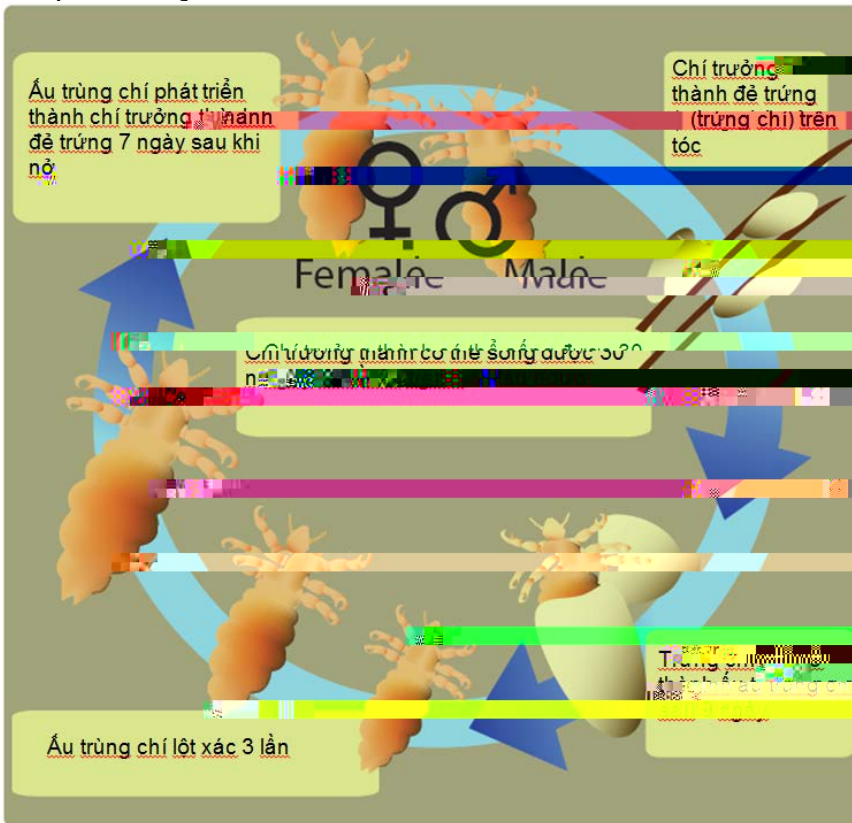
Chấy là gì?

Chấy là côn trùng nhỏ sống trên da và tóc. Chúng có thể gây ngứa, còn giun tóc là trứng chấy, vào tóc.

Chấy chui nhanh (trong vòng hai ngày) nở thành giun tóc. Chúng không thể sống lâu bên ngoài cơ thể con người.

Trứng chấy nở thành ấu trùng trong vòng 6-10 ngày sau khi đẻ trứng.

Sự phát triển của Chấy

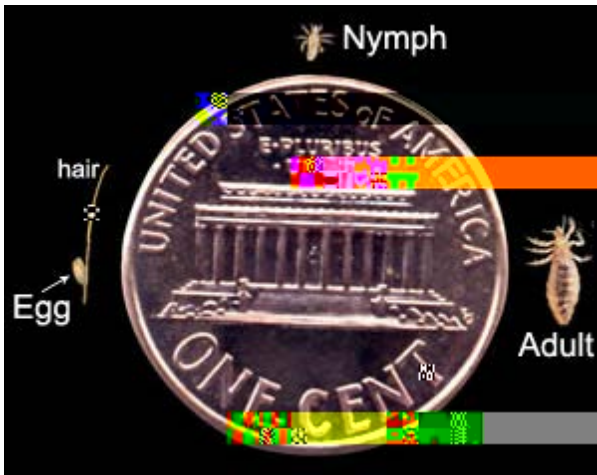


Chấy có thể lây lan như thế nào?

Trẻ em có thể lây chấy cho nhau do tiếp xúc gần gũi, đặc biệt là khi chải tóc.

Chấy là vụn nhỏ, trung tâm giun tóc. Chúng sống trên da và tóc. Trẻ em có thể lây chấy cho nhau do tiếp xúc gần gũi, đặc biệt là khi chải tóc.

Kích thước muỗi còi còi tr íng (tr íng ch ©y), © tr ùng ch ©y, và ch © W ãng thành so v ãL ãng m Ý xu.



u tr ùng chí , S ị tóc, Tr íng chí, Chí W ãng thành

N Ầi quý v ãcó th ³c m ³c, xin liên l ³c v ã phòng y t Ầho »F S K z Q J N K D P S ỹ ãm k © ã quý v ã

S ấ Y t Ầ Công c Ýng California
Ban ph ế tr ách B Ầnh Vector-Borne
(916) 552-9730
www.cdph.ca.gov
2016